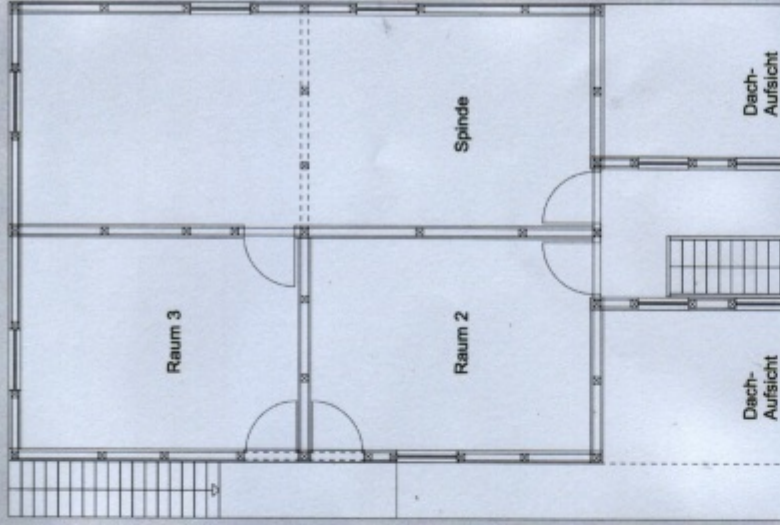


Garten

P

Dachaufsicht  
Bootshaus/  
Werkstatt  
(Dachbegrünung)



Pergola

Neue 2-übrige  
Treppe zum OG



Dach-  
Aufsicht

Dach-  
Aufsicht

ggf. zusätzl.  
Fenster

Gemeinschaftsraum  
4,1 x 7,8 m  
32 qm

Gemeinschaftsraum

Küche  
4,7 qm

Zimmer 3

Zimmer 2

Zimmer 1

Küche

Bad

Balkon

